



**КОМИТЕТ ИМУЩЕСТВЕННЫХ ОТНОШЕНИЙ
АДМИНИСТРАЦИИ ПЕРМСКОГО МУНИЦИПАЛЬНОГО ОКРУГА**

РЕШЕНИЕ

о размещении объектов № 1255

Пермский край
Пермский округ

16.05.2024

Комитет имущественных отношений администрации Пермского муниципального округа разрешает Публичному акционерному обществу «Россети Урал» (ИНН 6671163413, ОГРН 1056604000970, почтовый адрес: 620026, г. Екатеринбург, ул. Мамина Сибиряка, д. 140)

размещение объекта: «Реконструкция (переустройство) КВЛ 10 кВ Санаторий РП-3004 по адресу: Пермский край, д. Жебреи, ул. Солнечная, 10 (кад. № 59:32:1820001:1992)»

на землях государственная собственность на которые не разграничена

на срок бессрочно

Местоположение: Пермский край, Пермский муниципальный округ, д. Жебреи

Приложение: схема предполагаемых к использованию земель или земельных участков.

Особые условия использования:

1) При установке опор электросетевого хозяйства учесть параметры ширины проезда улично-дорожной сети, во избежание сужения полосы отвода дороги. Установить опоры на расстоянии не более 2 метров от границ земельного участка.

2) При условии получения разрешения на производство земляных работ.

Заместитель председателя комитета _____

(подпись, печать)

М.В. Королева



Схема предполагаемых к использованию земель или части земельного участка

Объект: Реконструкция (переустройство) КВЛ 10 кВ Санаторий РП-3004 по адресу: Пермский край, д. Жебреи, ул. Солнечная, 10 (кад. № 59:32:1820001:1992)

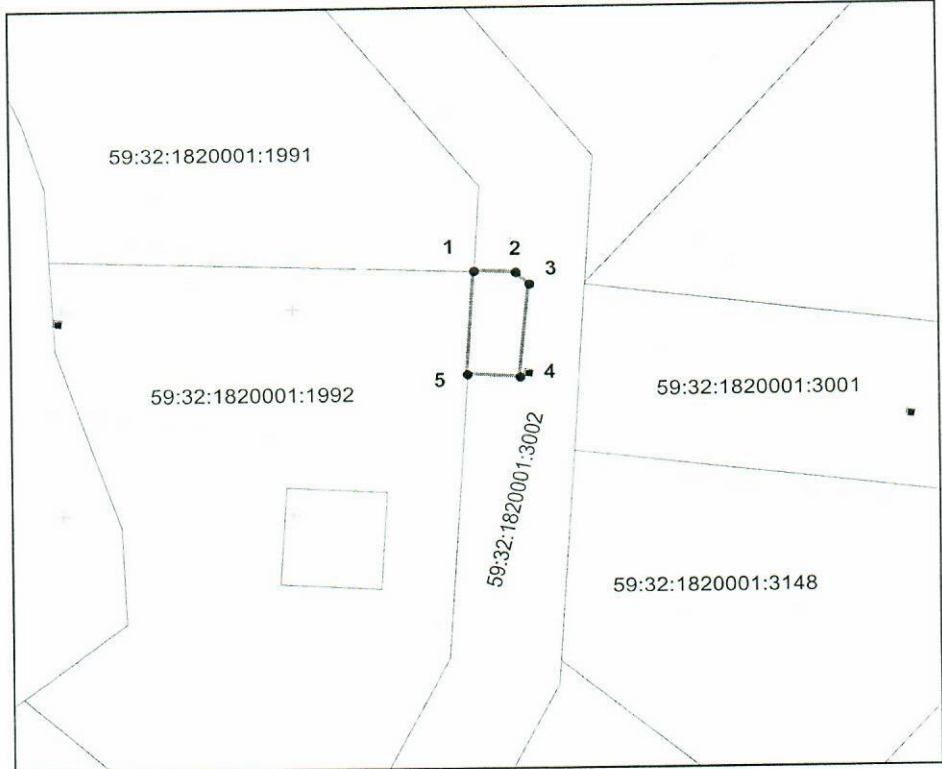
Местоположение: КН 59:32:1820001:3002-Пермский край, Пермский муниципальный округ, д. Жебреи

Площадь земель или части земельного участка, кв.м: 74

Категория земель: Земли населённых пунктов

Вид разрешенного использования: КН 59:32:1820001:3002-Земельные участки (территории) общего пользования

Каталог координат, м		
точки грани	X	Y
1	508 704,42	2 257 994,77
2	508 704,25	2 257 999,28
3	508 702,80	2 258 000,77
4	508 691,51	2 257 999,67
5	508 691,87	2 257 993,98



Масштаб 1:1000

Описание границ смежных землепользователей:
от точки 1 до точки 5 участок КН 59:32:1820001:3002
от точки 5 до точки 1 участок КН 59:32:1820001:1992

Условные обозначения:

- вновь образованная часть границы земельного участка
- существующая часть границы, имеющиеся в ГКН сведения о которой достаточны для определения ее местоположения
- граница кадастрового квартала
- зона с особыми условиями использования территорий
- граница населенного пункта
- обозначение ОКС по сведениям ГКН
- 59:32:3020001 - номер кадастрового квартала
- 59:32:3020001:530 - номер учтенного земельного участка

Заявитель: ПАО "Россети Урал" _____ Владимирова А.Л. (по доверенности № ПЭ/54-2024 от 01.01.2024г.)

подпись